

Brutvogelerfassung 2020 - Bestand und Bewertung

Nachgewiesene wertgebende Brutvogelarten

Au	Austernfischer	<i>Haematopus ostralegus</i>
Ba	Bachstelze	<i>Motacilla alba</i>
Br	Blässhuhn	<i>Fulica atra</i>
Bs	Buntspecht	<i>Dendrocopos major</i>
D	Dohle	<i>Coloeus monedula</i>
Dg	Dorngrasmücke	<i>Sylvia communis</i>
Ev	Eisvogel	<i>Alcedo atthis</i>
F	Fitis	<i>Phylloscopus trochilus</i>
Fs	Feldschwirl	<i>Locustella naevia</i>
Ful	Flussuferläufer	<i>Actitis hypoleucos</i>
Gg	Gartengrasmücke	<i>Sylvia borin</i>
Gi	Giririz	<i>Serranus serinus</i>
Gim	Gimpel	<i>Pyrrhula pyrrhula</i>
Gr	Gartenrotschwanz	<i>Phoenicurus phoenicurus</i>
Gra	Graugans	<i>Anser anser</i>
Gs	Grauschäpper	<i>Muscicapa striata</i>
Gü	Grünspecht	<i>Picus viridis</i>
H	Hausperling	<i>Passer domesticus</i>
Ha	Habicht	<i>Accipiter gentilis</i>
Hot	Hohлтаube	<i>Columba oenas</i>
Kb	Kernbeißer	<i>Coccothraustes coccothraustes</i>
Kg	Klappergrasmücke	<i>Sylvia curruca</i>
Ko	Kormoran	<i>Phalacrocorax carbo</i>
Ku	Kuckuck	<i>Cuculus canorus</i>
Mb	Mäusebussard	<i>Buteo buteo</i>
N	Nachtigall	<i>Luscinia megarhynchos</i>
Nt	Neuntöter	<i>Lanius collurio</i>
Rm	Rotmilan	<i>Milvus milvus</i>
Row	Rohrweihe	<i>Circus aeruginosus</i>
Rs	Rauchschwalbe	<i>Hirundo rustica</i>
S	Star	<i>Sturnus vulgaris</i>
Sp	Sperber	<i>Accipiter nisus</i>
Sti	Stieglitz	<i>Carduelis carduelis</i>
Su	Sumpfrohrsänger	<i>Acrocephalus palustris</i>
Tf	Turmfalke	<i>Falco tinnunculus</i>
Tr	Teichhuhn	<i>Gallinula chloropus</i>
Tt	Türkentaube	<i>Streptopelia decaocto</i>
Wd	Wacholderdrossel	<i>Turdus pilaris</i>
Wf	Wandfalke	<i>Falco peregrinus</i>
Ws	Weißstorch	<i>Ciconia ciconia</i>
Zt	Zwergtaucher	<i>Tachybaptus ruficollis</i>

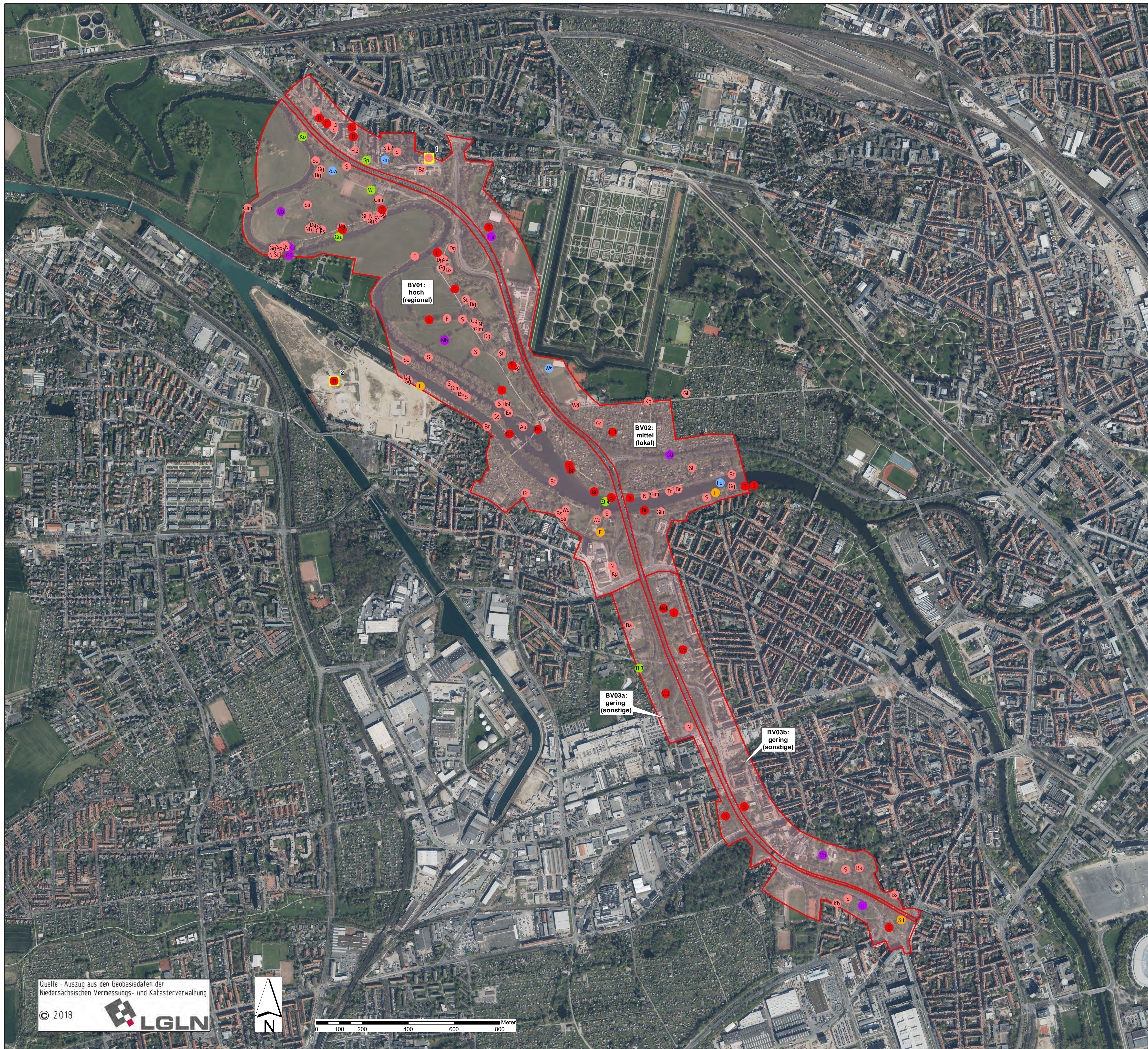
Status der Nachweise

- Brutnachweis
- Brutverdacht
- Brutzeitfeststellung
- Durchzügler
- Nahrungsgast
- Großrevier
- Horststandort mit Bezeichnung (1-2)

Brutvogeluntersuchungsflächen

- Avifaunistische Funktionsräume mit Bezeichnung und Bewertung

* Fachgutachterliche Bewertung der Funktionsräume
Bedeutung der Funktionsräume nach BEHM & KRÜGER 2013



Quelle - Auszug aus den Geobasisdaten der Niedersächsischen Vermessungs- und Katasterverwaltung

© 2018 LGLN

Entwurfsbearbeitung: Ökoplan Institut für ökologische Planungshilfe Hochkirchstr. 8 D-10829 Berlin Fon: 030-4621765 Fax: 030-46065420 oekoplan@t-online.de		Datum	Zeichen
	bearbeitet:	04/2021	M. Neumann
	gezeichnet:	04/2021	M. Siemon
	geprüft:	04/2021	M. Siemon

Entwurfsaufstellung: Niedersächsische Landesbehörde für Straßenbau und Verkehr zentraler Geschäftsbereich 3 Projektteam B6	Projekt-Nr.: 187130
	Karte: 2
	Blatt: 1
	Datum
	Zeichen

Richtlinienkonforme Anpassung der B 6 - Westschnellweg in Hannover Bau-km 0+000 bis 4+075	nach-/ geprüft
	Faunistische Erfassungen 2020 Brutvögel und Horste Bestand und Bewertung
	Maßstab 1:8.000

Aufgestellt: Hannover, den Niedersächsische Landesbehörde für Straßenbau und Verkehr Geschäftsbereich Hannover im Auftrage.....
