

Fledermauserfassung 2020-22 - Funktionen und Bewertung

Nachgewiesene Fledermausarten

Ab	Großer Abendsegler	<i>Nyctalus noctula</i>
Ba	Bartfledermaus, Kleine/Große	<i>Myotis mystacinus/brandtii</i>
Br	Breiflügel-Fledermaus	<i>Eptesicus serotinus</i>
Fr	Fransenfledermaus	<i>Myotis nattereri</i>
Kl	Kleinabendsegler	<i>Nyctalus leisleri</i>
La	Langohr, Braunes/ Graues	<i>Plecotus auritus/austricus</i>
Mk	Mückenfledermaus	<i>Pipistrellus pygmaeus</i>
My	Myotis unbestimmt	<i>Myotis spec.</i>
Nyc	Nyctaloid unbestimmt	Gattungen <i>Eptesicus, Nyctalus</i> und <i>Vespertilio</i>
Pi	Pipistrellus unbestimmt	<i>Pipistrellus spec.</i>
Rh	Rauhautfledermaus	<i>Pipistrellus nathusii</i>
Sp	Unbestimmte Fledermaus	<i>Chiroptera spec.</i>
Wa	Wasserfledermaus	<i>Myotis daubentonii</i>
Zw	Zwergfledermaus	<i>Pipistrellus pipistrellus</i>

x vor dem Artkürzel bedeutet Ansprache der Art unsicher (cl.)

Flugrouten (F01-F18, F42-F54)

- Flugroute mit besonderer Bedeutung (A)
- Flugroute mit allgemeiner Bedeutung (B)
- Flugroute mit potentieller Bedeutung (pot)

Jagdhabitats (J01-J09, J29-J39)

- Jagdhabitat mit besonderer Bedeutung (A)
- Jagdhabitat mit allgemeiner Bedeutung (B)
- Jagdhabitat mit potentieller Bedeutung (pot)

Quartiere (Q01, Q06-Q07)

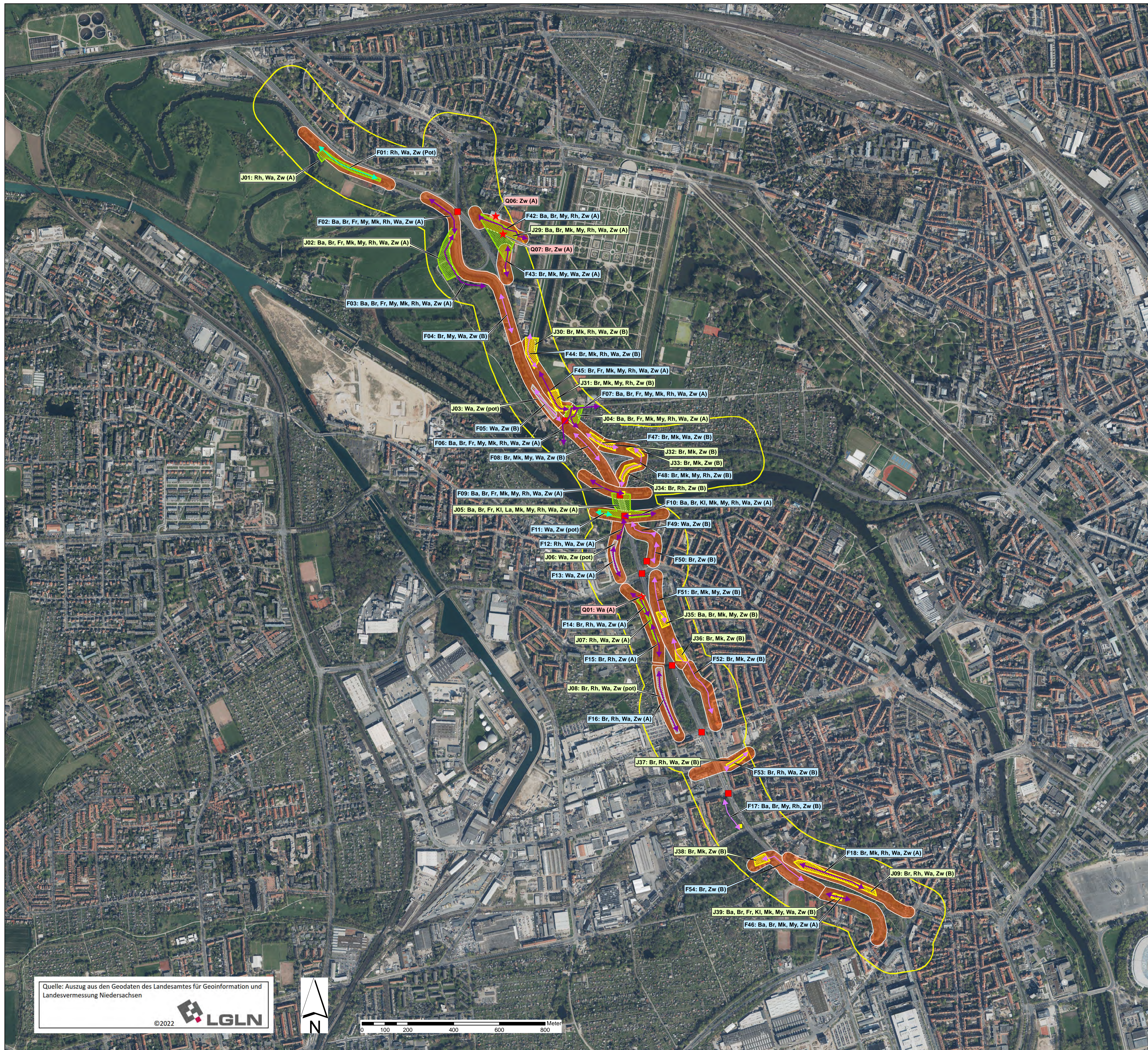
- Quartierstandort (inkl. Verdacht) mit Bezeichnung

Untersuchungsflächen

- Detektortransekt
- Horchboxenstandort
- Bauwerkskontrolle

Sonstige Informationen

- 100m-Korridor zum geplanten Vorhaben



Quelle: Auszug aus den Geodaten des Landesamtes für Geoinformation und Landesvermessung Niedersachsen



Entwurfsbearbeitung: Okoplan Institut für ökologische Planungshilfe Hochkirchstr. 8 D-10829 Berlin Fon: 030-4621785 Fax: 030-46065420 okoplan-glr@t-online.de		Datum	Zeichen
	bearbeitet:	03/2023	A. Schreiber
	gezeichnet:	03/2023	M. Siemon
	geprüft:	03/2023	M. Siemon

Entwurfsaufstellung: Niedersächsische Landesbehörde für Straßenbau und Verkehr zentraler Geschäftsbereich 3 Projektteam B6	Projekt-Nr.: 187130	
	Karte: 6	
	Blatt: 1	
	Datum	Zeichen

Richtlinienkonforme Anpassung der B 6 - Westschnellweg in Hannover Bau-km 0+000 bis 4+075	nach-/ geprüft
	Faunistische Erfassungen 2020-22 Fledermäuse Bewertung
	Maßstab 1:8.000

Aufgestellt: Hannover, den Niedersächsische Landesbehörde für Straßenbau und Verkehr Geschäftsbereich Hannover im Auftrage:.....
--